

A qui avons-nous à faire?

avec PELOTE DIGITALE



Carnivores

4 pelotes PA/PP

Avec griffes

Canidés

Sans griffe

Félidés

4,5 Cm



5 pelotes PA/PP

Mustélidés

Sans palmure

Avec palmure
(rarement visible)





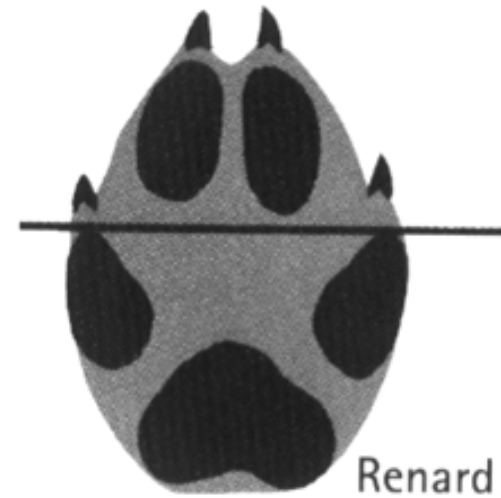
Type d'empreinte :

- Forme générale plutôt ronde
- 4 pelotes digitales ovales bien marquées
- grand coussinet plantaire bien marqué également
- griffes courtes, puissantes et émoussées
- Longueur : variable
- Largeur : variable



Chien / Chien viverrin





Type d'empreinte :

- Empreinte ovoïde
- 4 pelotes digitales ovales bien marquées
- grand coussinet plantaire visibles
- griffes longues, fines et acérées
- Longueur : 4,5 - 5 cm
- Largeur : 3,5 à 5 cm



Renard

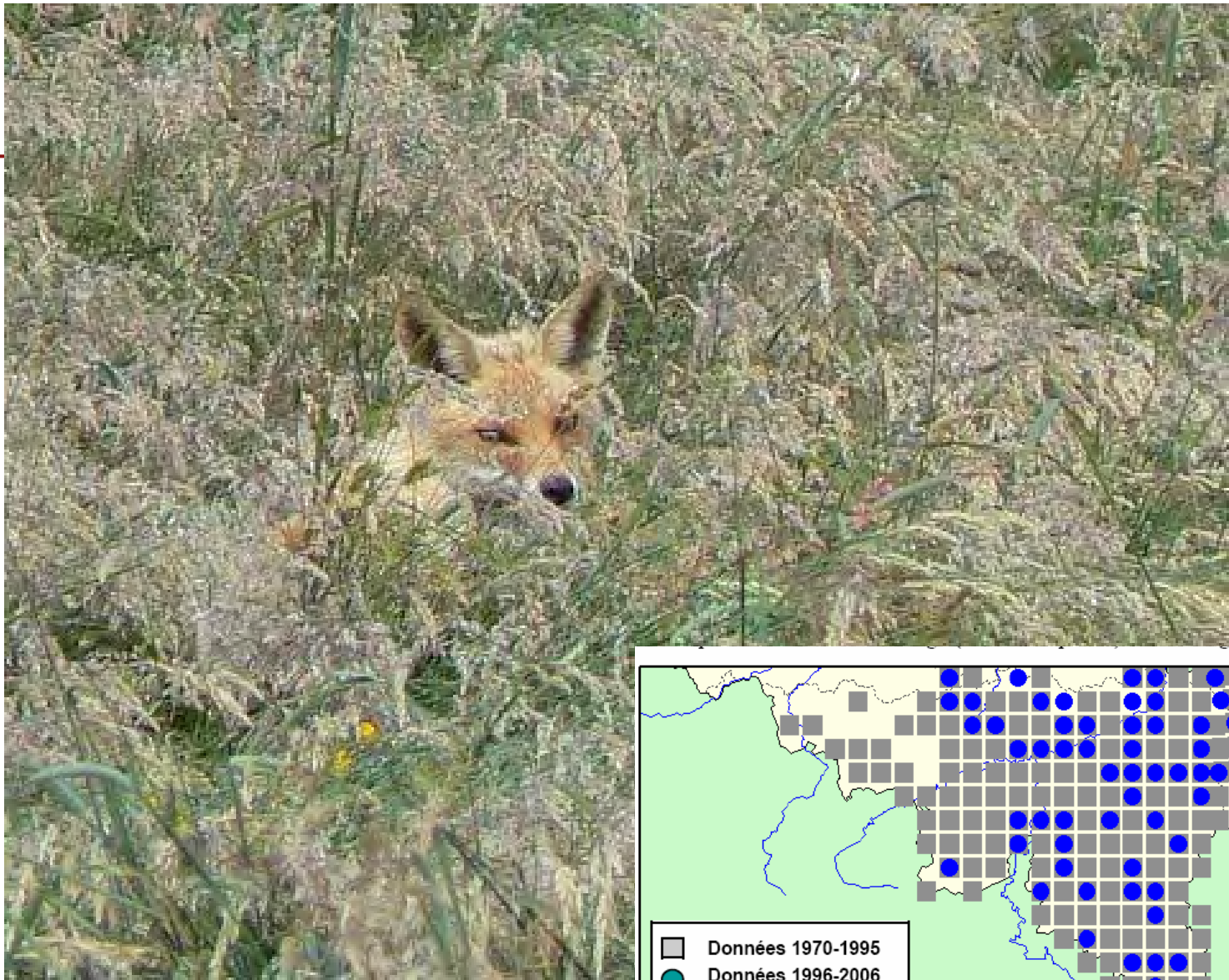
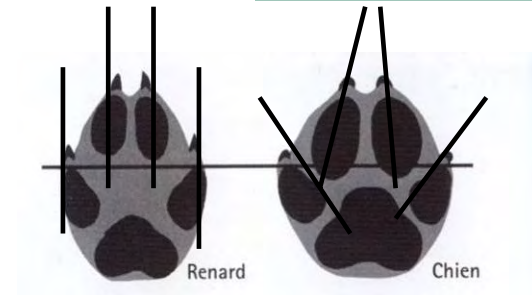


Fig. 38 : Répartition du renard roux en Région wallonne

Chien ou renard? Trucs et astuces

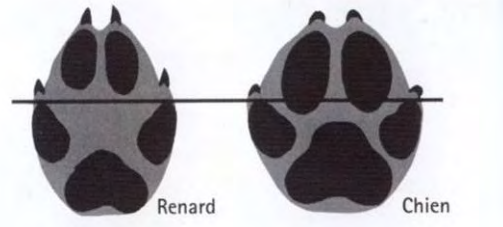
■ griffes

- disposées parallèlement à l'axe chez le renard.
- disposées en éventail chez le chien



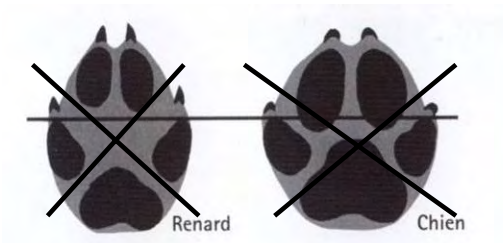
■ Test de la ligne

= ne coupe pas ou effleure la base des deux pelotes digitales médianes chez le renard



■ Test de la croix :

= les deux lignes obliques tracées dans l'espace vide au centre de l'empreinte ne coupent aucun coussinet chez le renard





Type d'empreinte :

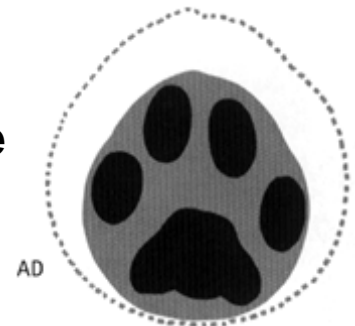
- Contour de l'empreinte presque circulaire
- 4 pelotes digitales bien marquées
- Griffes rétractiles ne marquent généralement pas
- Grande pelote centrale triangulaire ou en haricot
- cercle de 2,5 à 4,5 cm de diamètre
- cercle de 4 à 5 cm de diamètre



Chat domestique



Chat sauvage



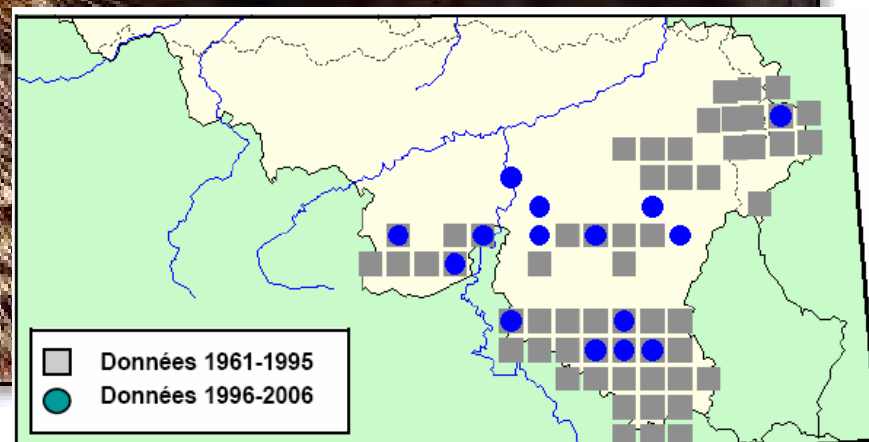
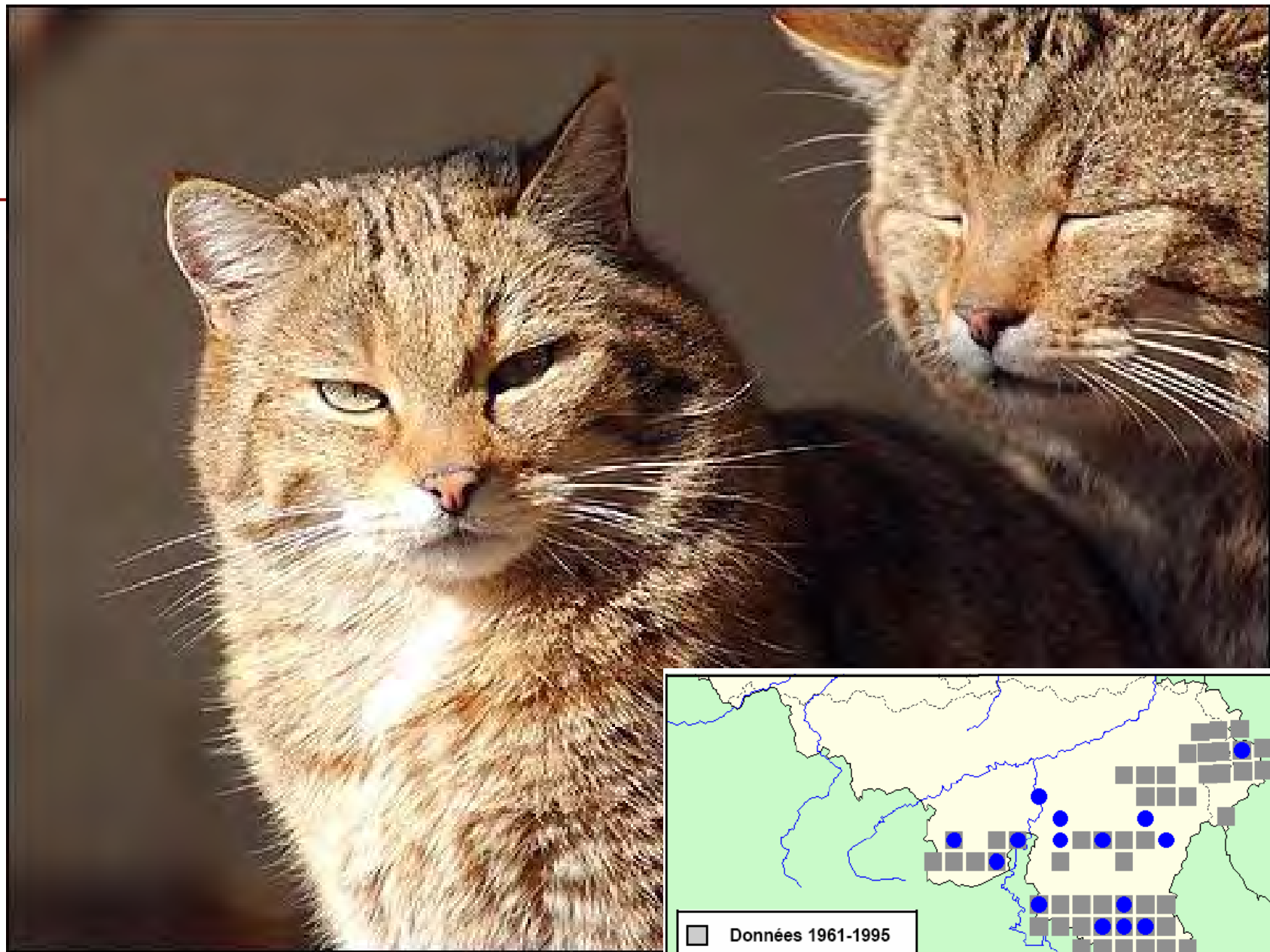


Fig. 51 : Répartition du chat sylvestre en Région wallonne.